

Министерство сельского хозяйства Российской Федерации
ФГБОУ ВО Государственный университет по землеустройству
Институт повышения квалификации «ИНФОРМКАДАСТР»
Факультет Архитектуры

Дополнительная профессиональная программа
«ПРЕПОДАВАТЕЛЬ В СФЕРЕ АРХИТЕКТУРЫ, СТРОИТЕЛЬСТВА,
ЛАНДШАФТНОЙ АРХИТЕКТУРЫ И ДИЗАЙНА»



Раздел 4. ДИЗАЙН
Блок 4.1. Виды изобразительного искусства

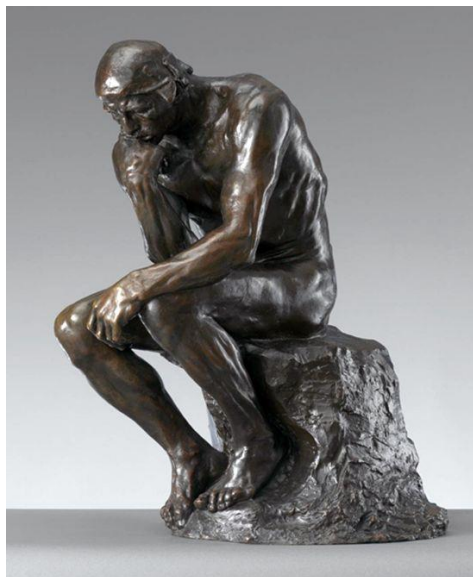
**Тема 4.1 Изобразительное искусство:
графика, живопись, скульптура**



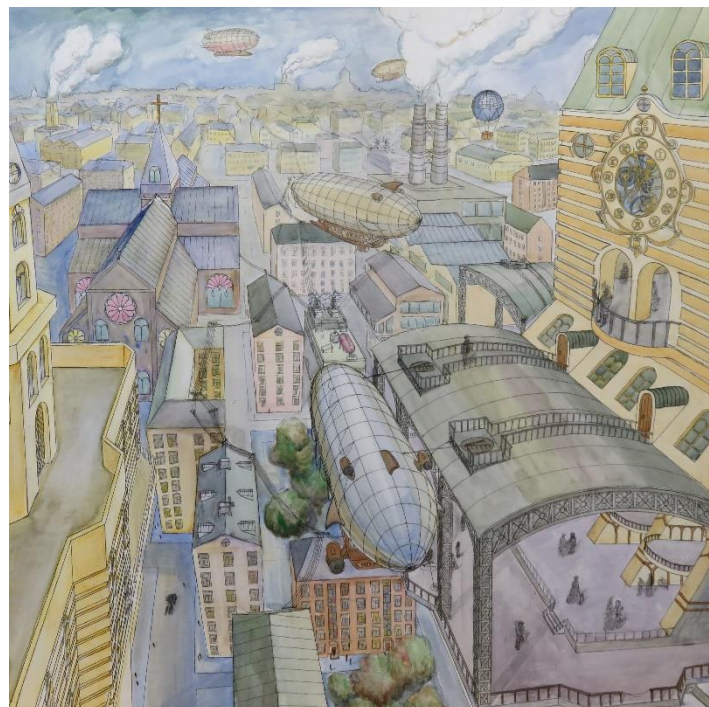
Искусство -

форма духовной деятельности человека,
отражающая действительность в художественных образах,

способ эстетического освоения мира.



Графика – (греч. graphikē, от grapho - пишу, черчу, рисую), вид изобразительного искусства, включающий рисунок и печатные художественные произведения (многообразные виды гравюры), основывающиеся на искусстве рисунка, но обладающие собственными изобразительными средствами и выразительными возможностями.



Примеры графических работ, выполненных студентами архитектурного факультета ФГБОУ ВО ГУЗ





Живопись – вид изобразительного искусства, произведения которого создаются с помощью красок, наносимых на какую-либо твёрдую поверхность. В живописных произведениях используют цвет и рисунок, светотень, выразительность мазков, фактуры и композиции, что позволяет воспроизводить на плоскости красочное богатство мира, объёмность предметов, их качественное, материальное своеобразие, пространственную глубину и световоздушную среду. Живопись может передавать состояние статичности и ощущение движения, покоя и эмоционально-духовной насыщенности.



Жанры живописи

Историческая живопись — жанр живописи, изображающий важные для отдельного народа или всего человечества события прошлого.

Батальная живопись — жанр изобразительного искусства, посвящённый темам войны и военной жизни.

Религиозная живопись — живопись, основными сюжетами которой являются эпизоды из Библии и Евангелия.

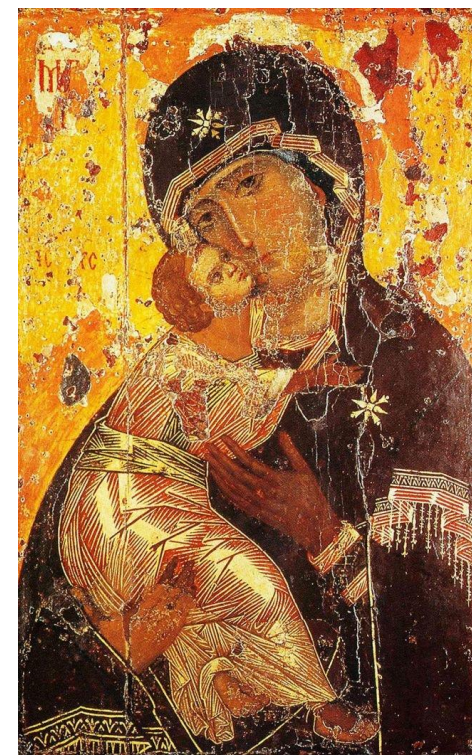
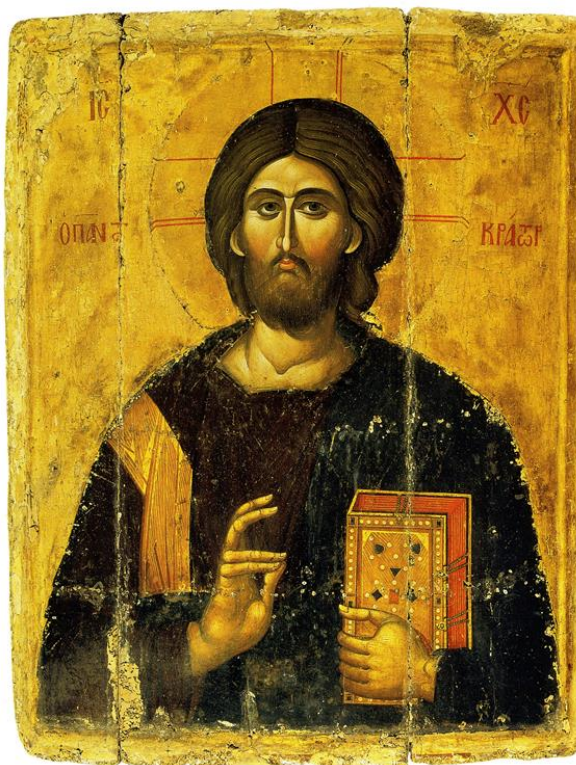
Сказочно-мифологическая живопись — живопись, основными сюжетами которой являются эпизоды из сказок и мифов.

Былинная живопись — живопись, основными сюжетами которой являются эпизоды сказаний, былин.

Жанровая (бытовая) живопись. Бытовые сцены с древности были предметом живописи, однако как отдельный жанр жанровая живопись сложилась лишь в средневековье, получив особенно сильное развитие в эпоху социальных перемен Нового времени.

Архитектурная живопись — это живопись, главной темой которой был не природный, а архитектурный ландшафт. Включает в себя не только изображение архитектурных сооружений, но и изображение интерьеров.

Иконопись — вид живописи, предназначенный для создания священных изображений. Хотя в традиции восточного христианства греческое слово εἰκών, которое означает «изображение», «подобие», «образ», используется как общее наименование священных изображений, в качестве произведений иконописи обычно рассматривают предназначенный для молитвы образ, написанный на доске.



Примеры живописных работ, выполненных студентами архитектурного факультета ФГБОУ ВО ГУЗ



Скульптура – вид изобразительного искусства, произведения которого имеют материальный трехмерный объем. Сами эти произведения (статуи, бюсты, рельефы, и тому подобное) также называют скульптурой. Скульптура делится на два вида: круглая, свободно размещающаяся в реальном пространстве, и рельеф (барельеф и горельеф), в котором объемные изображения располагаются на плоскости.



К произведениям круглой скульптуры, обычно требующей кругового обзора, относятся:

- статуя (фигура в рост),
- группа (две или несколько фигур, составляющих единое целое),
- статуэтка (фигура, значительно меньше натуральной величины),
- торс (изображение человеческого туловища),
- бюст (погрудное изображение человека) и т. д.



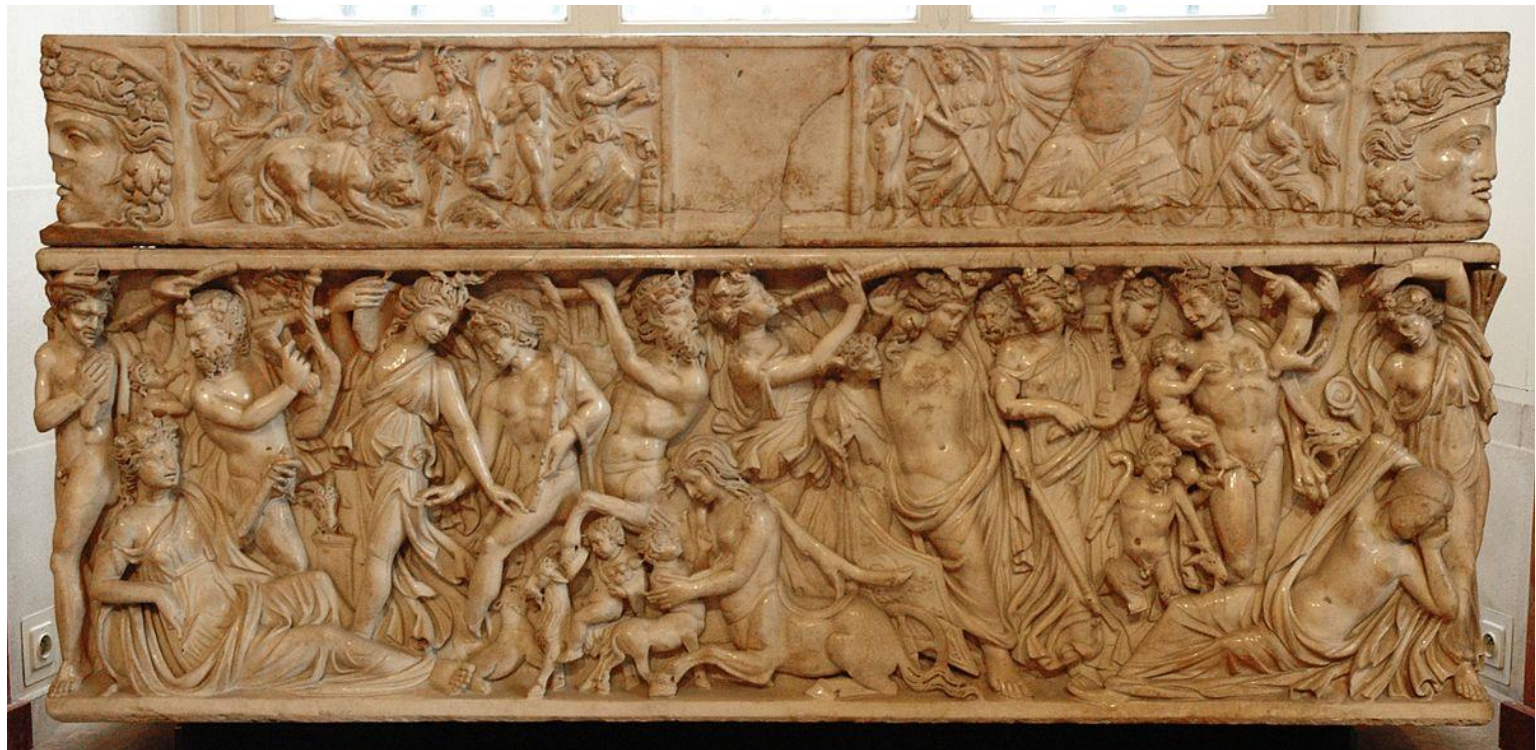
Рельеф – вид скульптуры; скульптурное изображение на плоскости, являющейся физической основой и фоном изображения. В рельефе воспроизводятся сложные многофигурные сцены, а также архитектурные и пейзажные мотивы.

Различают:

- выступающий над плоскостью фона выпуклый рельеф, который подразделяется на контррельеф и койланаглиф;
- врезанный в глубь плоскости фона углубленный рельеф, который подразделяется на барельеф и горельеф.



Барельеф - вид рельефной скульптуры, в котором все части которого выступают над плоскостью менее чем на половину своего объема. Барельеф используется для украшения архитектурных сооружений и произведений декоративного искусства.



Скульптура бывает по своему назначению станковой, монументальной, монументально-декоративной. Отдельно выделяется скульптура малых форм. По жанрам скульптура разделяется на портретную, бытовую (жанровую), анималистическую, историческую и другое. Скульптурными средствами могут быть воссозданы пейзаж и натюрморт. Но главным объектом для скульптора является человек, который может быть воплощен в разнообразных формах (голова, бюст, статуя, скульптурная группа).



Список литературы:



Основная литература:

- Ильина Т. В. История отечественного искусства от крещения Руси до начала третьего тысячелетия: учебник для бакалавров. Гр.МО. -М.: ЮРАЙТ, 2012. - 473 с.
- Ильина Т. В. История искусства Западной Европы от античности до наших дней: учебник для бакалавров. Гр.МО/ Т. В. Ильина. -5-е изд., перераб. и доп.. -М.: ЮРАЙТ, 2012. -435 с.
- Вишпер Б.Р. Введение в историческое изучение искусства. – Изд-во В.Шевчук, 2015. – 368 с.

Дополнительная литература

- Гнедич П. П. История искусств. Зодчество. Живопись. Ваяние : В 3-х т., Т.3 : Искусство Западной Европы после эпохи Возрождения. Русское искусство/ П. П. Гнедич. -М.: ОЛМА-ПРЕСС, 2004. -638 с.
- Гнедич П. П. История искусств. Зодчество. Живопись. Ваяние : В 3-х т., Т.2 : Италия в эпоху Возрождения.- Нидерланды.-Испания.-Германия.-Позднейшие стадии западного искусства/ П. П. Гнедич. -М.: ОЛМА-ПРЕСС, 2004. -574 с.
- Гнедич П. П. История искусств. Зодчество. Живопись. Ваяние : В 3-х т., Т.1 : Доисторический период.- Египет.-Передняя Азия.- Эллада.- Рим.-Древнехристианская эпоха.-Арабы.-Зодчество на Западе/ П. П. Гнедич. -М.: ОЛМА-ПРЕСС, 2004. -478 с.