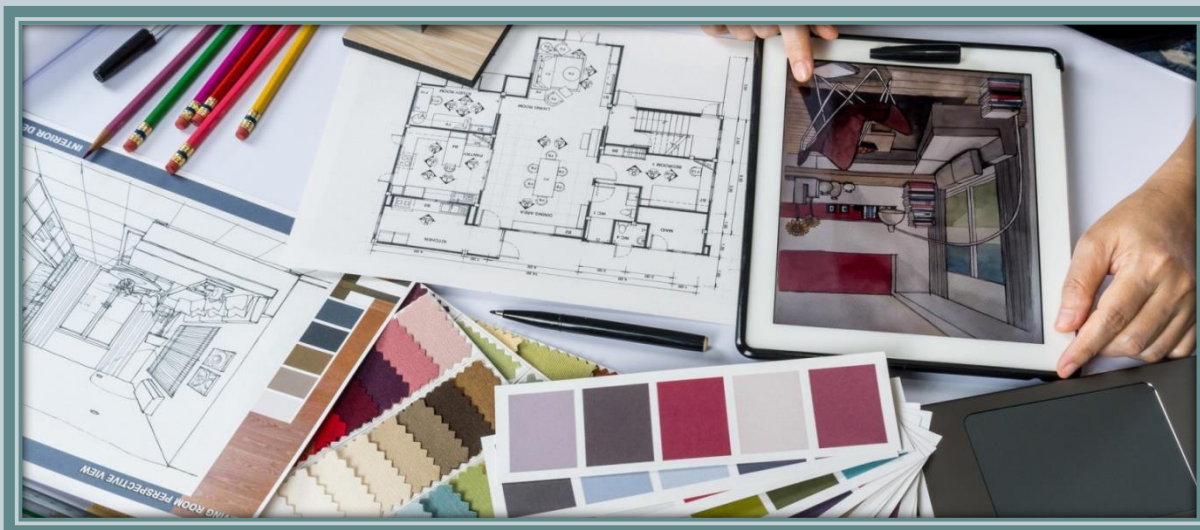


Министерство сельского хозяйства Российской Федерации
ФГБОУ ВО Государственный университет по землеустройству
Факультет Архитектуры,
Кафедра Основ архитектуры



Тема 4.3 ПРОЕКТИРОВАНИЕ



Москва, 2019

1. Проектирование в дизайне среды

ДИЗАЙН СРЕДЫ - направление проектной деятельности, совмещающее в себе все основные виды проектного творчества: интерьеры, архитектуру, ландшафт, оформление выставочного пространства, разработку рекреационных пространств.



СРЕДА - совокупность всех компонентов и характеристик материально-пространственных и эмоционально-художественных условий существования человечества.

ДИЗАЙН СРЕДЫ ВКЛЮЧАЕТ В СЕБЯ ТРИ ОСНОВНЫХ НАПРАВЛЕНИЯ:

- дизайн экстерьера и объектов наружной рекламы;
- дизайн интерьеров (жилых и общественных);
- выставочный дизайн.



Дизайн экстерьера и объектов наружной рекламы



Дизайн жилых и общественных интерьеров

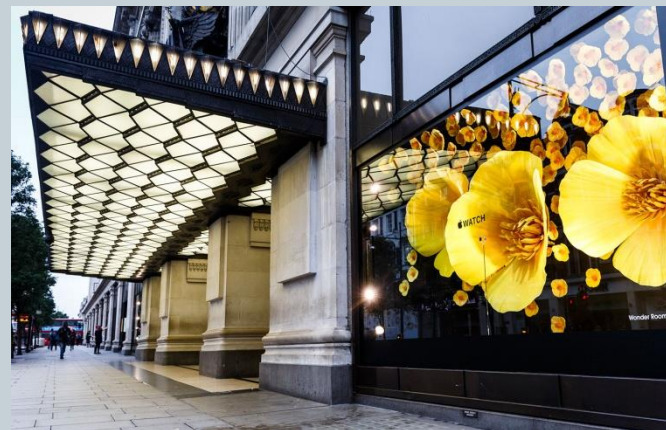


Выставочный дизайн

Дизайн экстерьера и объектов наружной рекламы

Дизайн экстерьера зданий обладает двумя важными функциями – информативной и эстетической.

В ходе подготовки по данному направлению решаются задачи по созданию грамотного и профессионального дизайна: фасадов, витрин; вывесок и штендеров; рекламных щитов и световых коробов; баннеров вывесок и растяжек.



Выставочный дизайн

В ходе подготовки по данному направлению решаются задачи по созданию грамотного и профессионального дизайна: выставочных стендов; передвижных выставок; художественных инсталляций; телевизионных студий и ток-шоу.



Интерьерный дизайнер включает в себя три направления:

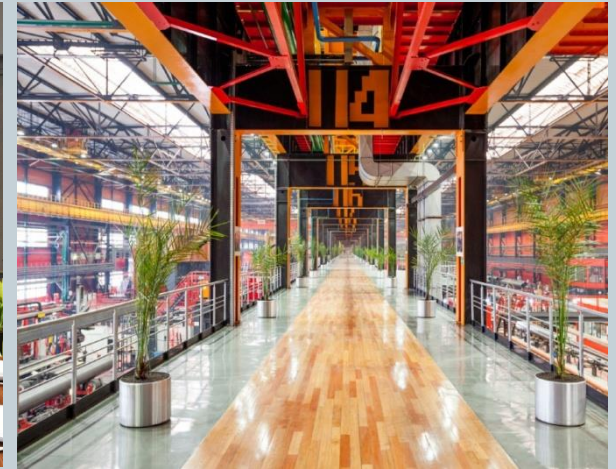
- интерьер жилых помещений (квартиры, дома и т.д.);
- интерьер общественных помещений (рестораны, офисы, театры и т.д.);
- интерьер промышленных помещений (промышленные цеха, мастерские и т.д.).



Интерьеры жилых помещений



Интерьеры общественных помещений



Интерьеры промышленного назначения

Для достижения успеха, дизайнер должен учитывать множество факторов, влияющих на процесс создания проекта

При разработке проекта **ДИЗАЙНЕР ОБЯЗАН** опираться на:



ЗАКАЗЧИКА И
ЕГО ПОЖЕЛАНИЯ



ОСОБЕННОСТИ ОБЪЕКТА
ПРОЕКТИРОВАНИЯ



НОРМЫ И
ПРАВИЛА

2. Этапы создания дизайн-проекта

МОЖНО ВЫДЕЛИТЬ ОСНОВНЫЕ ЭТАПЫ ПРОЕКТИРОВАНИЯ:

ПЕРВЫЙ ЭТАП

ЗАПОЛНЕНИЕ БРИФА (АНКЕТЫ ПОЖЕЛАНИЙ
ЗАКАЗЧИКА) И
ПОДПИСАНИЕ ДОГОВОРА

ЗАМЕРЫ И ОБСЛЕДОВАНИЕ ОБЪЕКТА
ПРОЕКТИРОВАНИЯ

СОСТАВЛЕНИЕ ТЕХНИЧЕСКОГО ЗАДАНИЯ

ВЫПОЛНЕНИЕ ОБМЕРНОГО ПЛАНА

ВЫПОЛНЕНИЕ И СОГЛАСОВАНИЕ
ЭСКИЗНОГО ПРОЕКТА

ПЕРВЫЙ ЭТАП

ВЫПОЛНЕНИЕ И СОГЛАСОВАНИЕ
РАБОЧЕГО ПРОЕКТА

ЗАКУПКА МАТЕРИАЛОВ/ КОНСУЛЬТАЦИИ

АВТОРСКИЙ НАДЗОР (ВНЕСЕНИЕ ИЗМЕНЕНИЙ)

ЗАКУПКА МЕБЕЛИ И
ОБОРУДОВАНИЯ/ КОНСУЛЬТАЦИИ

СДАЧА ОБЪЕКТА,
ПОДПИСАНИЕ АКТА ПРИЕМКИ

1 ЭТАП РАБОТЫ НАД ПРОЕКТОМ: ЗНАКОМСТВО С ЗАКАЗЧИКОМ И ОБЪЕКТОМ ПРОЕКТИРОВАНИЯ. ЭСКИЗНЫЙ ПРОЕКТ

На данном этапе составляется **техническое задание** - это набор структурированной информации, по которому будет осуществляться проектирование.

Этап технического задания состоит из:

- сбора предварительной информации;
- анкетных данных;
- фотофиксации;
- разработки обмерного плана;
- подбора референсов;
- разработка эскизного проекта;

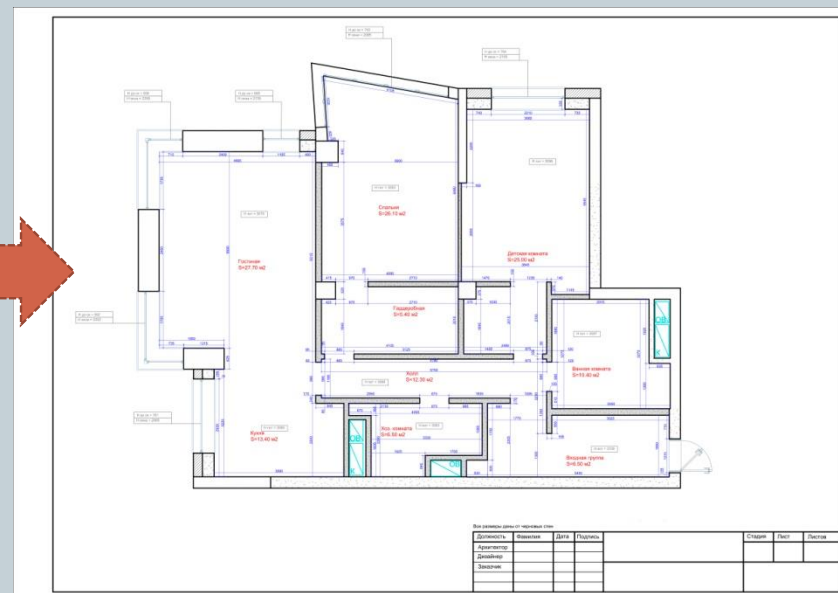
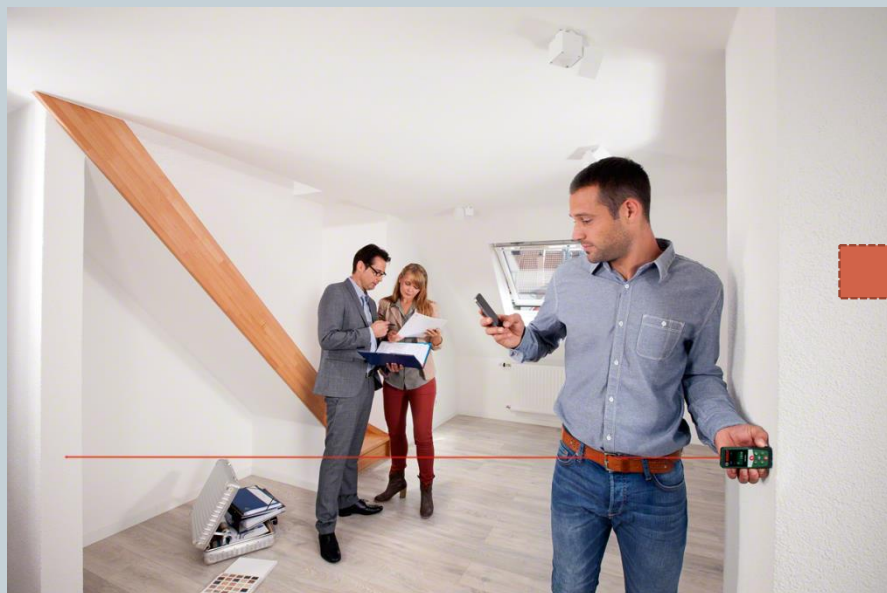


Анализируем объект



РАСПОЛОЖЕНИЕ	ХОЛОДНЫЕ ЦВЕТА - для ПРИМОРСКИХ ТЕПЛЫХ РАЙОНОВ ТЕПЛЫЕ - для СЕВЕРНЫХ		
ЭТАЖ	НА НИЖНИХ ЭТАЖАХ ЧАСТО ПРОИСХОДИТ ЗАТЕМНЕНИЕ ИЗ-ЗА ДЕРЕВЬЕВ И СОСЕДНИХ ОБЪЕКТОВ ИНОГДА СУЩЕСТВУЮТ ОГРАНИЧЕНИЯ для ВЕРХНИХ И НИЖНИХ ЭТАЖЕЙ		
ВОЗРАСТ И СОСТОЯНИЕ	для НЕКОТОРЫХ зданий, в силу их ВОЗРАСТА или СОСТОЯНИЯ КОНСТРУКЦИЙ, СУЩЕСТВУЮТ ОГРАНИЧЕНИЯ на РЕМОНТНЫЕ РАБОТЫ		
УРОВЕНЬ ИНСОЛЯЦИИ	НЕОБХОДИМО учитывать ТРЕБОВАНИЯ ИНСОЛЯЦИИ и СОЛНЦЕЗАЩИТЫ	КОНСТРУКТИВНЫЕ ОСОБЕННОСТИ и ПЛАНИРОВКА	

Обмерные работы на объекте – важнейший этап при создании дизайн-проекта, позволяющие определить важнейшие показатели проектируемых помещений: размеры стен, высоты, несущие конструкции, проемы, привязку к коммуникациям. Правильная технология обмеров убережет от ошибок дизайна и перерасхода материалов при строительстве. Результаты обмерных работ указывают на обмерном плане



Ориентир на заказчика

ДИЗАЙН – ЭТО СЛОЖНО.

НЕОБХОДИМО ТОЧНО ПОНИМАТЬ, КТО НАШ ЗАКАЗЧИК.

ВАЖНО ПОМНИТЬ, ЧТО ПРОЕКТ СОЗДАЕТСЯ ДЛЯ НЕГО!



ПРИ ПРОЕКТИРОВАНИИ ЖИЛЫХ ИНТЕРЬЕРОВ НЕОБХОДИМО УЧИТЫВАТЬ:



СОСТАВ СЕМЬИ



УВЛЕЧЕНИЯ И ХОББИ



БЮДЖЕТ



СТИЛИСТИЧЕСКИЕ И ЦВЕТОВЫЕ
ПРЕДПОЧТЕНИЯ



НАЦИОНАЛЬНЫЕ ОСОБЕННОСТИ
И РЕЛИГИОЗНЫЕ ВЗГЛЯДЫ

2 ЭТАП РАБОТЫ НАД ДПРОЕКТОМ: РАЗРАБОТКА ПРОЕКТНОЙ ДОКУМЕНТАЦИИ.

Результатом деятельности дизайнера, является готовый дизайн-проект.

Дизайн-проект — комплект документов, описывающих функциональные и дизайнерские решения, в них содержатся чертежи помещений и описания всех деталей будущего проекта, включая отделочные материалы и расположение коммуникаций.

Дизайн-проект оформляется в альбом (чаще всего формата А3), К альбому чертежей дополнительно разрабатывается пояснительная записка, с детальным описанием всех используемых архитектурно-планировочных, конструктивных и иных решений. К пояснительной записке могут быть приложены различные расчеты, производимые при выполнении проекта.



ВЕДОМОСТЬ ОТДЕЛКИ ПОМЕЩЕНИЙ								
№	Наименование помещения	Периметр помещения (м.)	Пол		Потолок		Стены	
			Площадь (кв.м.)	Вып. отделки	Площадь (кв.м.)	Вып. отделки	Площадь (кв.м.)	Вып. отделки
1	Коридор	23,35	13,93	Линолеум (кв.м.)	13,93	Штукатурка, покраска, Белый(кв.м.)	58,38	Черновая штукатурка (кв.м.)
			9,66	Плитку (п.м.)	9,66	Половичный карниз (п.м.)	58,38	Покраска (кв.м.)
2	Туалет	4,78	1,42	Гидроизоляция (кв.м.)	1,42	Штукатурка, покраска, Белый(кв.м.)	14,59	Черновая штукатурка (кв.м.)
			0,55	Теплый пол (кв.м.)	2,50	Половичный карниз (п.м.)	7,30	Керамическая плитка (кв.м.)
			1,20	Керамическая плитка (кв.м.)			7,30	Покраска (кв.м.)
3	Ванная комната	9,72	5,88	Гидроизоляция (кв.м.)	5,88	Штукатурка, покраска, Белый(кв.м.)	31,81	Черновая штукатурка (кв.м.)
			2,50	Теплый пол (кв.м.)	9,70	Половичный карниз (п.м.)	15,93	Керамическая плитка (кв.м.)
			2,94	Керамическая плитка (кв.м.)			15,93	Покраска (кв.м.)
4	Постирочная комната	3,92	0,93	Гидроизоляция (кв.м.)	0,93	Штукатурка, покраска, Белый(кв.м.)	11,57	Черновая штукатурка (кв.м.)
			0,93	Керамическая плитка (кв.м.)	3,92	Половичный карниз (п.м.)	8,97	Керамическая плитка (кв.м.)
							2,60	Покраска (кв.м.)
5	Данская комната	17,2	16,76	Теплый пол (кв.м.)	18,49	Штукатурка, покраска, Белый(кв.м.)	44,64	Черновая штукатурка (кв.м.)
			18,49	Линолеум (кв.м.)	18,49	Настенный полочек (кв.м.)	20,05	Фанера(кв.м.)
			12,30	Плитку (п.м.)	10,00	ГКЛ, покраска, Белый (кв.м.) -0,200	26,59	Покраска (кв.м.)

Объем материалов рассчитаны на высоту потолка 3500 мм без учета запаса.

ДИЗАЙН-ПРОЕКТ КВАРТИРЫ			
№	Дата	Стр.	Лист
1	2024	1	1
ВЕДОМОСТЬ ОТДЕЛКИ ПОМЕЩЕНИЙ			
1	2	3	4
Г/Э			

3. Стадии и состав дизайн-проекта

Разработка проектной документации может происходить в несколько стадий, в зависимости от сложности решаемых задач, особенностей объекта проектирования, а также пожеланий заказчика.

СУЩЕСТВУЕТ ТРИ СТАДИИ РАЗРАБОТКИ ДИЗАЙН-ПРОЕКТА:

1. Архитектурно-планировочное решение (АПР);
2. Эскизный проект (ЭП);
3. Рабочий проект (РП);

Зачастую стадия АПР может выполняться как часть ЭП, в таком случае разработка проекта считается двухстадийной

1 стадия
ЭСКИЗНЫЙ ПРОЕКТ

ТЕХНИЧЕСКОЕ ЗАДАНИЕ
ОБМЕРНЫЙ ПЛАН
ВАРИАНТЫ ПЛАНИРОВОЧНЫХ РЕШЕНИЙ (3-4 ШТ)
ЭСКИЗЫ ПОМЕЩЕНИЙ

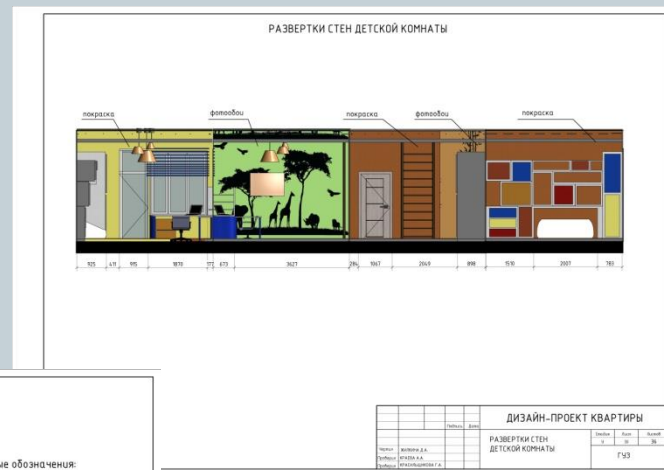
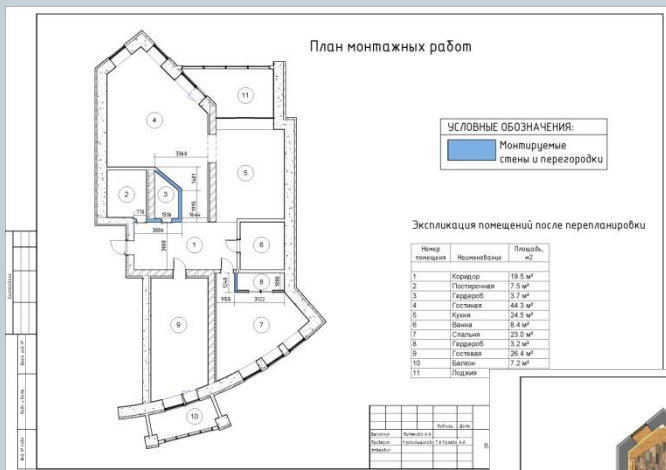


2 стадия

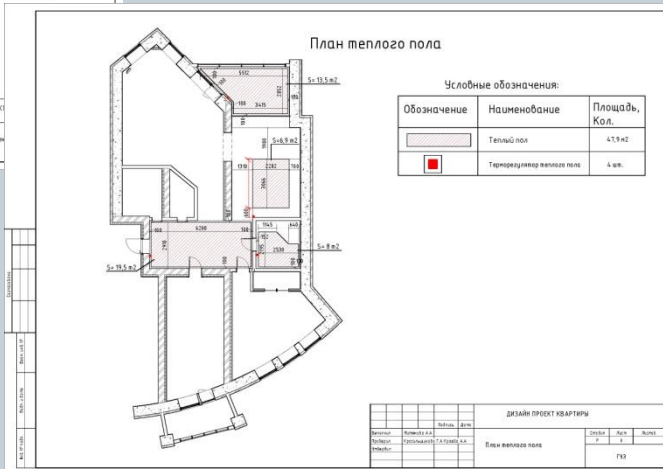
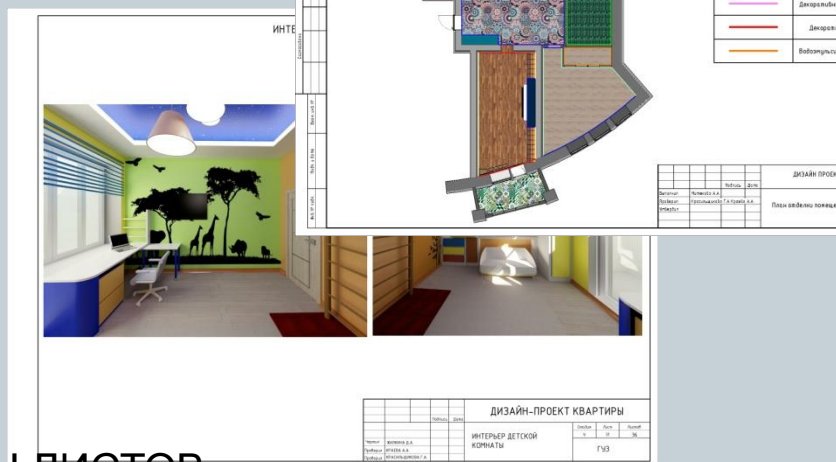
РАБОЧИЙ ПРОЕКТ

формат: А3 (альбом) +
Пояснительная записка (А4)

ОБЛОЖКА
ТИТУЛЬНЫЙ ЛИСТ
СОСТАВ ПРОЕКТА И ОБЩИЕ ДАННЫЕ
УТВЕРЖДЕННЫЙ ПЛАН ПОМЕЩЕНИЙ
ПЛАН ДЕМОНТАЖНЫХ РАБОТ
ПЛАН МОНТАЖНЫХ РАБОТ
ПЛАН РАССТАНОВКИ МЕБЕЛИ
ПЛАН РАЗМЕЩЕНИЯ САНТЕХНИЧЕСКОГО ОБОРУДОВАНИЯ
ПЛАН ОСВЕТИТЕЛЬНЫХ ПРИБОРОВ
ПЛАН ВЫКЛЮЧАТЕЛЕЙ
ПЛАН ПРИВЯЗКИ ОСВЕТИТЕЛЬНЫХ ПРИБОРОВ
ПЛАН РОЗЕТОК
ПЛАН ПРИВЯЗКИ ЭЛЕКТРООБОРУДОВАНИЯ
ПЛАН ТЕПЛЫХ ПОЛОВ
ПЛАН НАПОЛЬНЫХ ПОКРЫТИЙ (СПЕЦИФИКАЦИЯ ПОЛОВ)
ПЛАН ПОТОЛКОВ
РАЗВЕРТКИ И РАЗРЕЗЫ СТЕН
СХЕМЫ РАСКЛАДКИ ПЛИТКИ
ЧЕРТЕЖИ АВТОРСКИХ ЭЛЕМЕНТОВ И МЕБЕЛИ (В Т.Ч. ПОД ЗАКАЗ)
СПЕЦИФИКАЦИИ ОКОН И ДВЕРЕЙ
ВЕДОМОСТЬ ОТДЕЛКИ ПОМЕЩЕНИЙ
СПЕЦИФИКАЦИЯ ОБОРУДОВАНИЯ И МЕБЕЛИ
ВИЗАУЛИЗАЦИИ
ПОЯСНИТЕЛЬНАЯ ЗАПИСКА



ДИЗАЙН-ПРОЕКТ КВАРТИРЫ			
РАЗВЕРТКИ СТЕН ДЕТСКОЙ КОМНАТЫ		№	Дата
Исполн.	Мельникова А.А.	1	2018
Провер.	Сидорова С.А.	2	2018
Утверд.	Сидорова С.А.	3	2018
Исполн.	Сидорова С.А.	4	2018

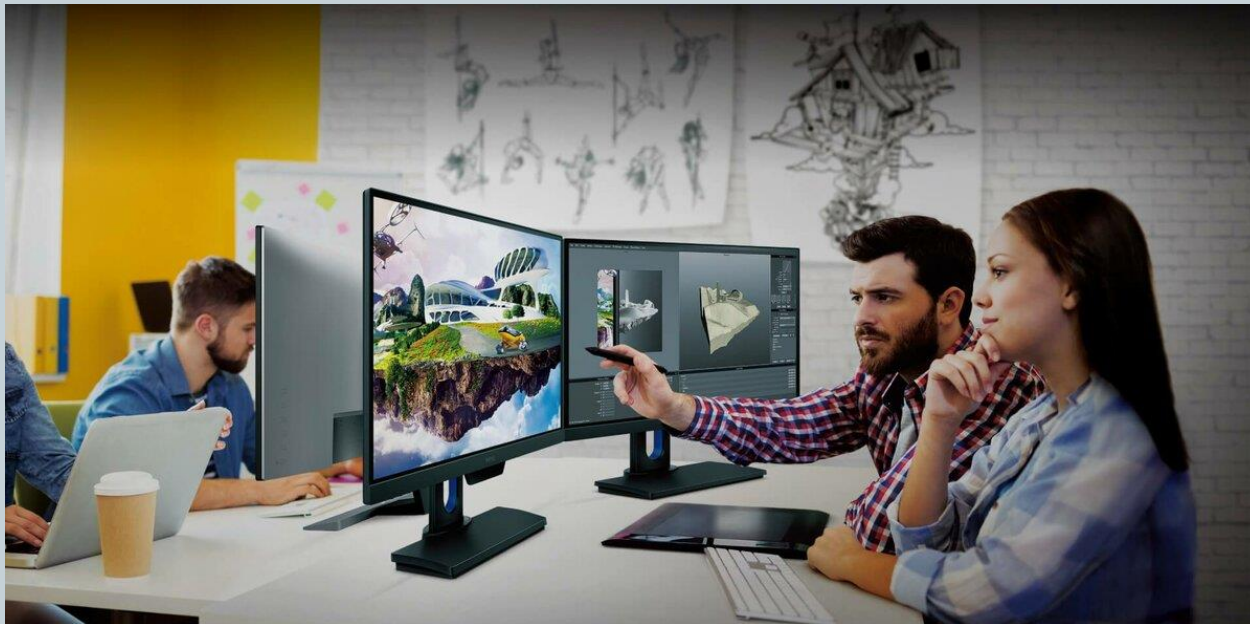


ПРИМЕРЫ ЛИСТОВ РАБОЧЕЙ ДОКУМЕНТАЦИИ

4. Компьютерные технологии в проектировании

Для создания дизайн-проекта используются различные компьютерные программы, в том числе системы автоматизированного проектирования (САПР) .

Для достижения наиболее качественного результата, может быть использована связка сразу из нескольких программ, применяемых одновременно для решения определенных задач при проектировании.



ОСНОВНЫЕ КОМПЬЮТЕРНЫЕ ПРОГРАММЫ, ИСПОЛЬЗУЕМЫЕ ПРИ СОЗДАНИИ ДИЗАЙН-ПРОЕКТОВ:

➔ ПРОГРАММНЫЕ КОМПЛЕКСЫ ДЛЯ АВТОМАТИЗИРОВАННОГО ПРОЕКТИРОВАНИЯ:



AUTODESK®
REVIT®

GRAPHISOFT
ARCHICAD



AUTODESK®
AUTOCAD®

➔ ПРОГРАММЫ ДЛЯ ПОСТРОЕНИЯ 3D МОДЕЛЕЙ И СОЗДАНИЯ ВИЗУАЛИЗАЦИЙ



AUTODESK®
3DS MAX®



SketchUp

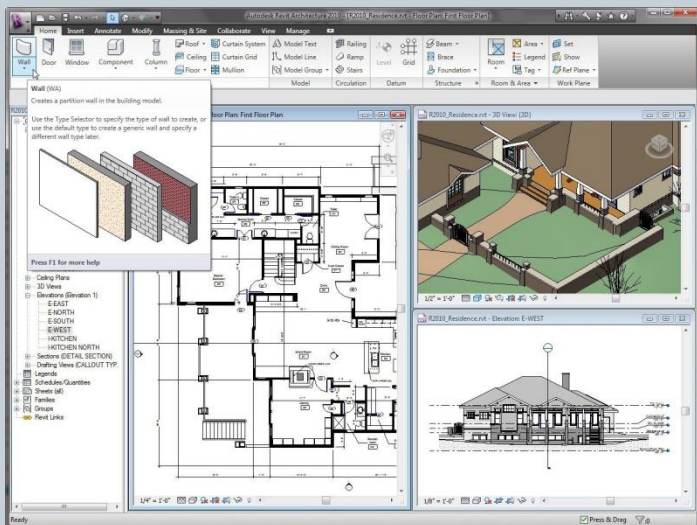


ПРОГРАММЫ ПОСТПРОЕКТНОЙ ОБРАБОТКИ

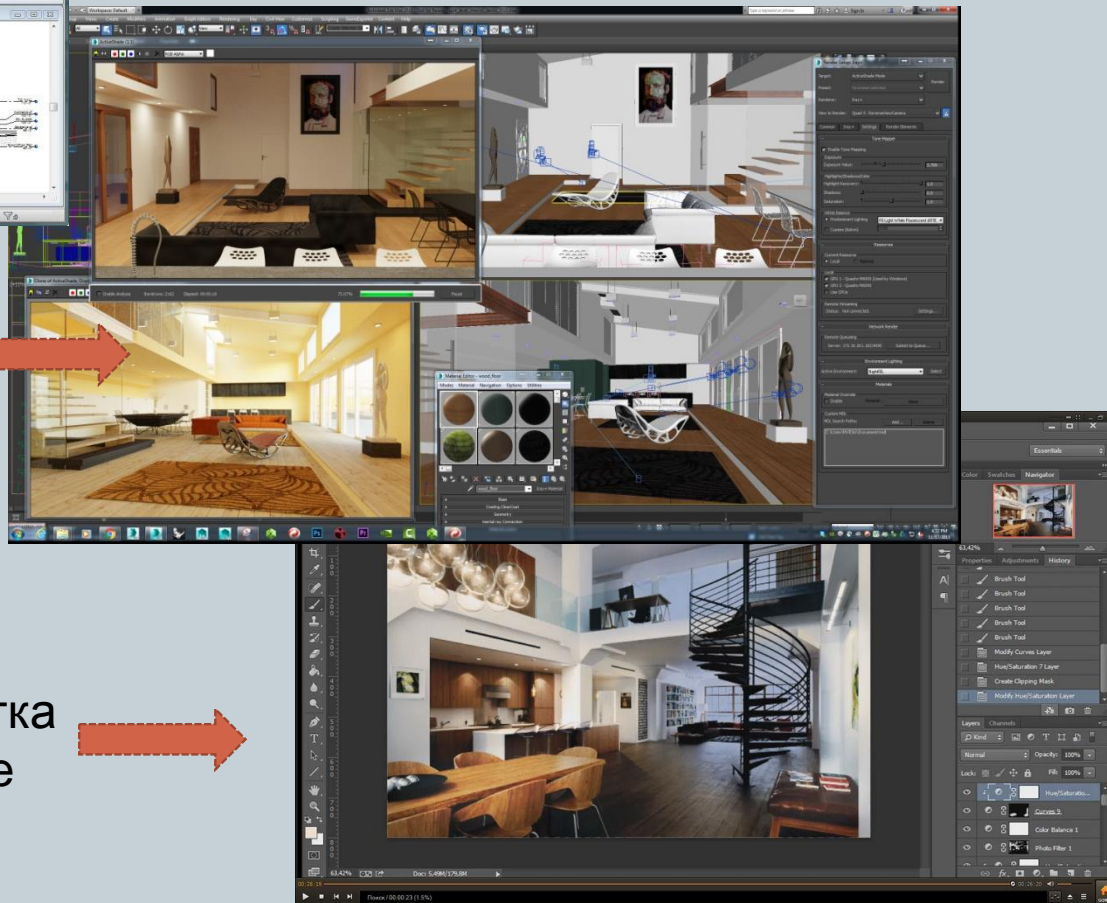


Adobe
Photoshop

Создание модели и чертежей в Autodesk Revit



Текстурирование и визуализация в Autodesk 3ds MAX



Постпроектная обработка визуализаций в Adobe Photoshop



Список литературы:



- Забалуева Т.Р. Основы архитектурно-конструктивного проектирования [Электронный ресурс]: учебник/ Забалуева Т.Р.— Электрон. текстовые данные.— М.: Московский государственный строительный университет, ЭБС АСВ, 2015.— 196 с.— <http://www.iprbookshop.ru/30436.html>.
- Нойферт, П. Проектирование и строительство. Дом, квартира, сад : иллюстрир. справочник для заказчика и проектировщика: пер. с нем. / П. Нойферт, Л. Нефф. - 3-е изд., перераб. и доп. - М. : Архитектура-С, 2016. - 254 с. : ил.
- Нойферт, Э. Строительное проектирование : справочник: пер. с нем. / Э. Нойферт. - 40-е изд., перераб. и доп. - М. : Архитектура-С, 2010, 2014. - 575 с. : ил.
- Попов А.Д. Методика архитектурно-дизайнерского проектирования [Электронный ресурс]: учебное пособие/ Попов А.Д.— Электрон. текстовые данные.— Белгород: Белгородский государственный технологический университет им. В.Г. Шухова, ЭБС АСВ, 2014.— 134 с.— <http://www.iprbookshop.ru/57275.html>.